

# La nuova prevenzione incendi l'evoluzione del CPI

Ing. **Emanuele Gissi**, PhD  
Direttore, vice dirigente  
Comando Vigili del Fuoco, Genova  
[emanuele.gissi@vigilfuoco.it](mailto:emanuele.gissi@vigilfuoco.it)



# Agenda

- La nuova prevenzione incendi vista da lontano, dlgs 139/06 e novità del dPR 151/11
- Vista da più vicino, le procedure
- Nei dettagli si scoprono altre sorprese
- Conclusioni



# La nuova prevenzione incendi vista da **lontano**



## Tutta la riforma in una sola slide

### ■ Prima del dPR 151/11

- (1) Il cittadino chiede il rilascio del CPI
- (2) Il cittadino dichiara l'inizio dell'attività con la DIA che è **autorizzazione provvisoria all'esercizio**
- (3) I Vigili del fuoco eseguono sopralluogo
- (4) I Vigili del fuoco rilasciano CPI che è **autorizzazione permanente all'esercizio**



# Tutta la riforma in una sola slide

## ■ Prima del dPR 151/11

- (1) Il cittadino chiede il rilascio del CPI
- (2) Il cittadino dichiara l'inizio dell'attività con la DIA che è **autorizzazione provvisoria all'esercizio**
- (3) I Vigili del fuoco eseguono sopralluogo
- (4) I Vigili del fuoco rilasciano CPI che è **autorizzazione permanente all'esercizio**

## ■ Dopo il dPR 151/11

- (1) Il cittadino presenta la SCIA che è **autorizzazione permanente all'esercizio**
- (2) I vigili del fuoco eseguono visita tecnica e verificano la regolarità della SCIA
- (3) I Vigili del fuoco rilasciano verbale di visita tecnica, che in alcuni casi si chiama CPI.



# dlgs 139/06, Testo unico dei Vigili del fuoco (1/3)

## ■ Articolo 16 – Prevenzione incendi

- ◆ **Definizione CPI:** attestazione del rispetto delle prescrizioni previste dalla normativa di prevenzione incendi e della sussistenza dei requisiti di sicurezza antincendio.
- ◆ Definizione professionisti antincendio (ex 818).
- ◆ Obbligo nuova SCIA per **modifica** delle condizioni di sicurezza.



# dlgs 139/06, Testo unico dei Vigili del fuoco (2/3)

## ■ Articolo 19 – Vigilanza

- ◆ **Visite tecniche**, anche a campione.
- ◆ **Libero accesso** dei VVF alle attività.
- ◆ Se accertano:
  - ◆ condizioni di rischio (**pericolo imminente**);
  - ◆ inosservanza della normativa di prevenzione incendi;
  - ◆ inadempimento di prescrizioni e obblighi;
- ◆ Allora:
  - ◆ Intervento di soccorso di messa in sicurezza (anche diffida all'esercizio per pericolo imminente fino al ripristino)
  - ◆ Informazione a Sindaco, Prefetto, altre Autorità per i provvedimenti di competenza: licenza d'esercizio...



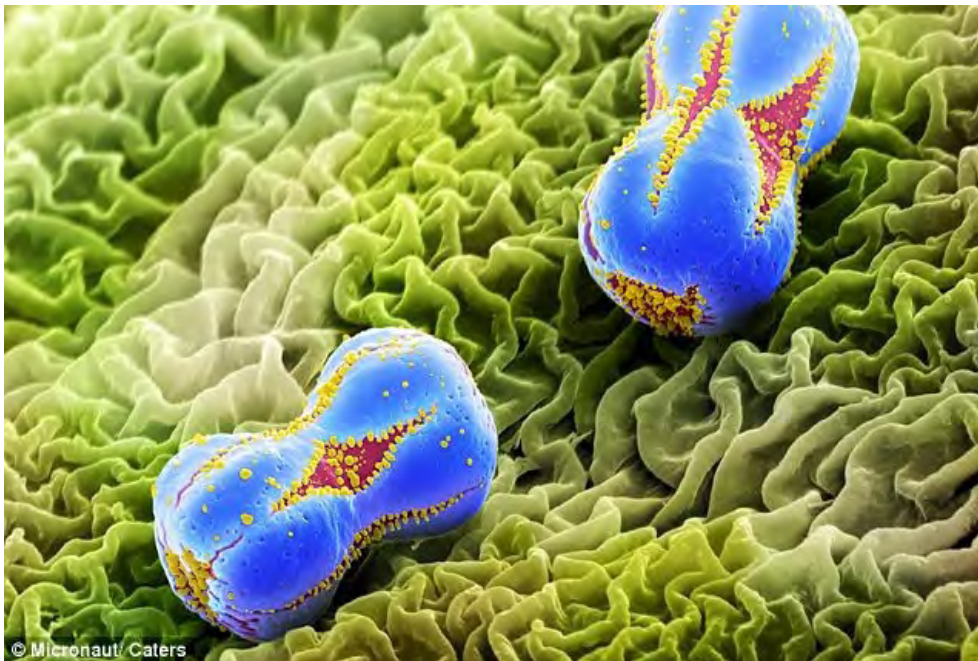
## dlgs 139/06, Testo unico dei Vigili del fuoco (3/3)

- Articolo 20 – Sanzioni penali attività soggette
  - ◆ Per **omissione SCIA** (era istanza CPI)
  - ◆ Per certificazioni o dichiarazioni **non rispondenti al vero** (solo doloso)
  - ◆ Il Prefetto può **sospendere l'attività** fino ad adempimento
  
- Futura trasformazione in **sanzione amministrativa?**





# La nuova prevenzione incendi vista da più **vicino**



# dPR 151/2011, Regolamento prevenzione incendi

- In vigore dal **7 ottobre 2011**
- Cambiano le **attività soggette**:
  - ◆ **Abrogati** dm 16/2/82 (attività soggette) e dPR 689/59 (tabelle A e B)
  - ◆ **Nuova tabella** attività Allegato I del dPR 151/2011
  - ◆ Esclusione attività a rischio di incidente rilevante **art. 8, dlgs 334/99**
- Cambiano le **procedure**:
  - ◆ **Abrogato** dPR 37/98 (procedure)
  - ◆ Modificato dlgs 139/2006 (testo unico VVF)
  - ◆ Modificato dPR 380/2001 (abrogato CPI a vista)
  - ◆ **Nuove procedure** nel dPR 151/2011
  - ◆ In attesa: nuovi dm procedure e tariffe, abrogazione dm 4/5/98



# Voglio avviare una nuova attività o modificare un'attività esistente...



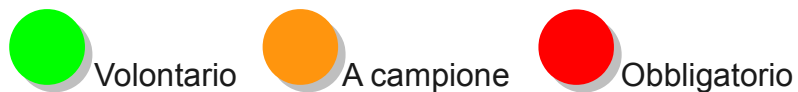
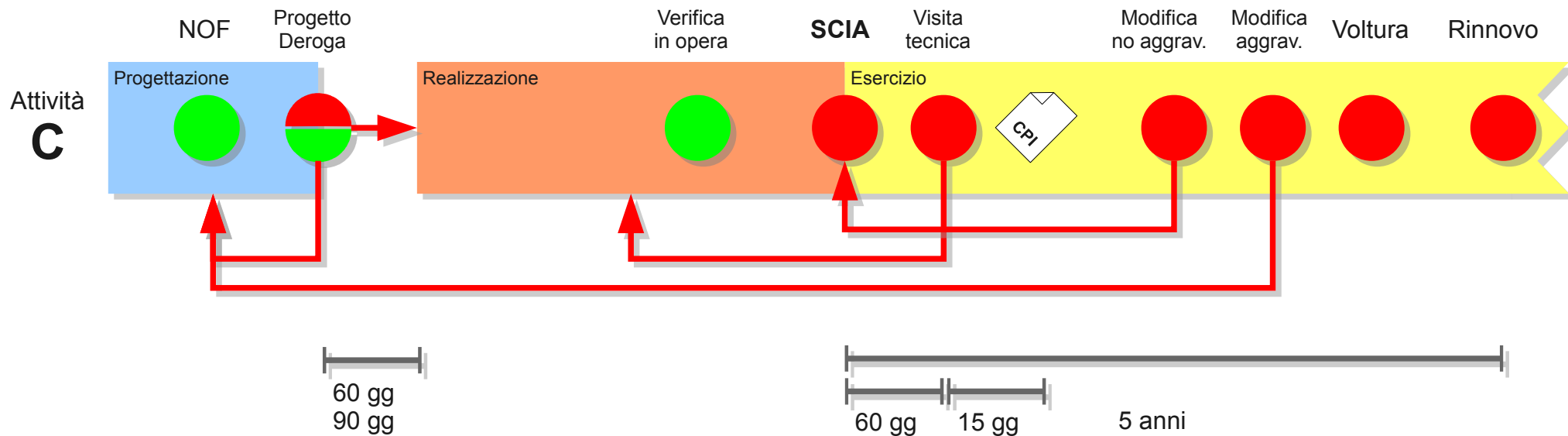
L'attività è **soggetta** ai controlli di prevenzione incendi?

- **Sì**, se compresa nell'allegato I del dPR 151/2011.  
Classificata in relazione alla complessità:
  - ◆ Categoria **C**, es. strutture sanitarie >100 posti letto, n°68/C
  - ◆ Categoria **B**, es. strutture sanitarie 51-100 posti letto, n°68/B
  - ◆ Categoria **A**, es. strutture sanitarie 26-50 posti letto, n°68/A
- **No**, se non inclusa.
  - ◆ es. strutture sanitarie ≤25 posti letto



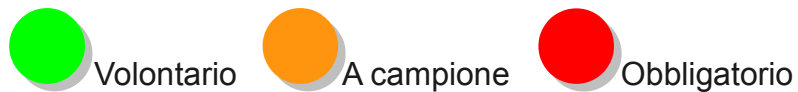
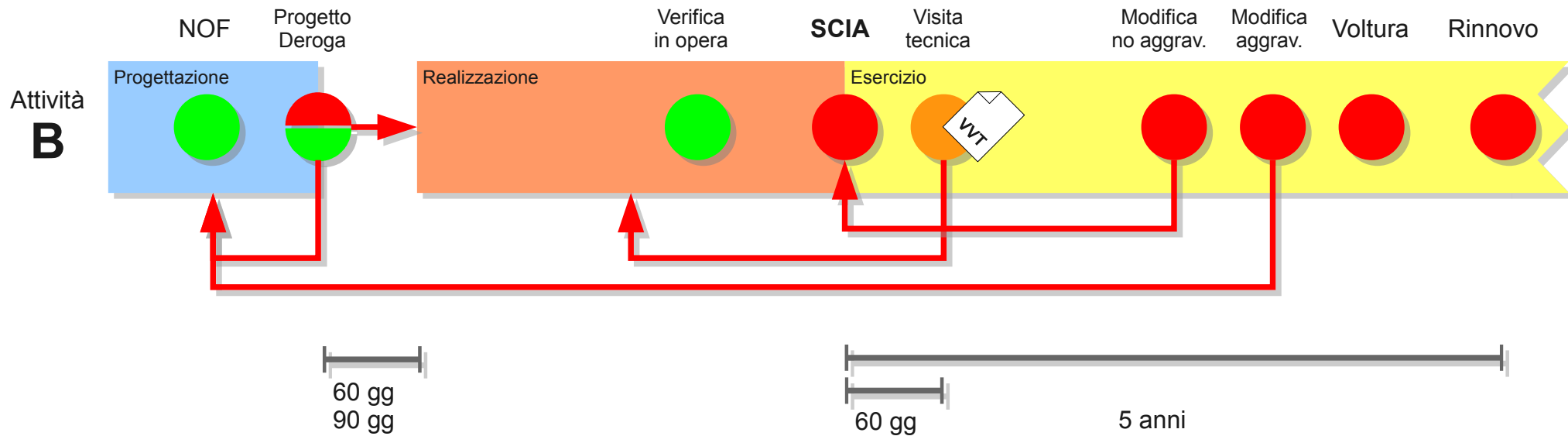
# Attività soggetta di categoria C

es. strutture sanitarie >100 posti letto, n°68/C



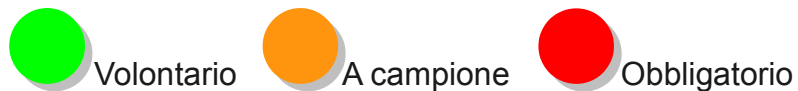
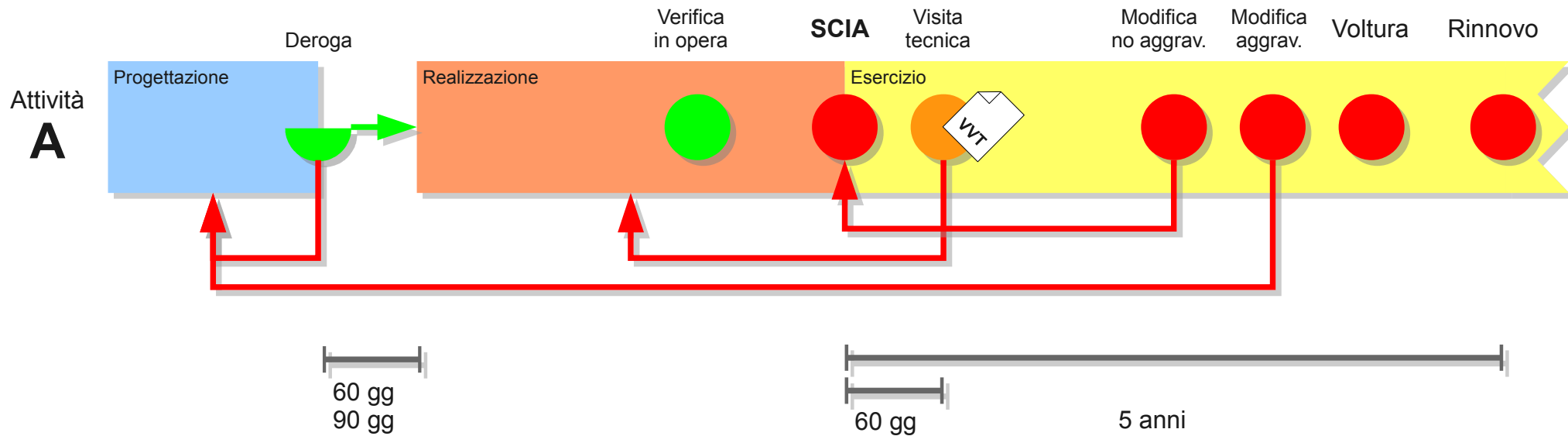
# Attività soggetta di categoria B

es. strutture sanitarie 51-100 posti letto, n°68/B



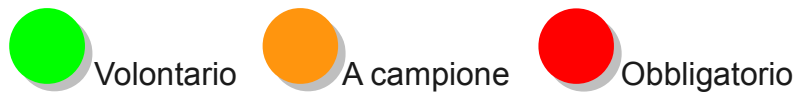
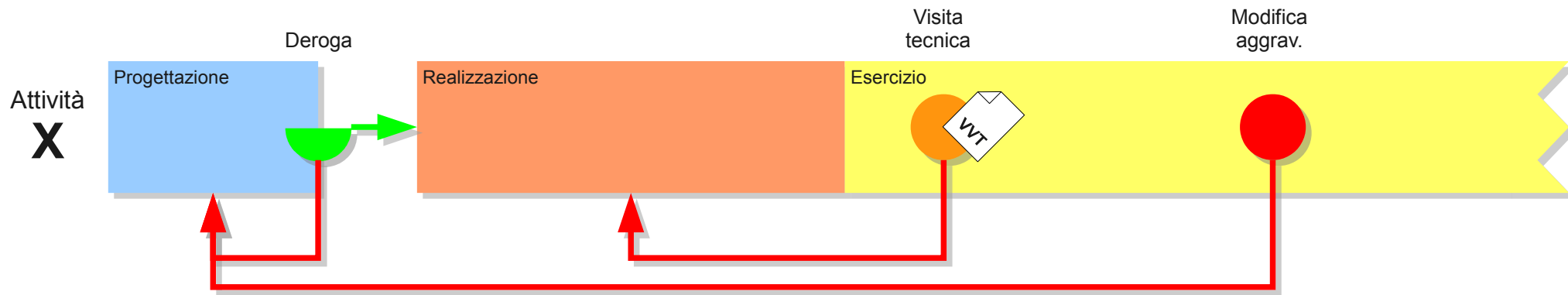
# Attività soggetta di categoria A

es. strutture sanitarie 26-50 posti letto, n°68/A

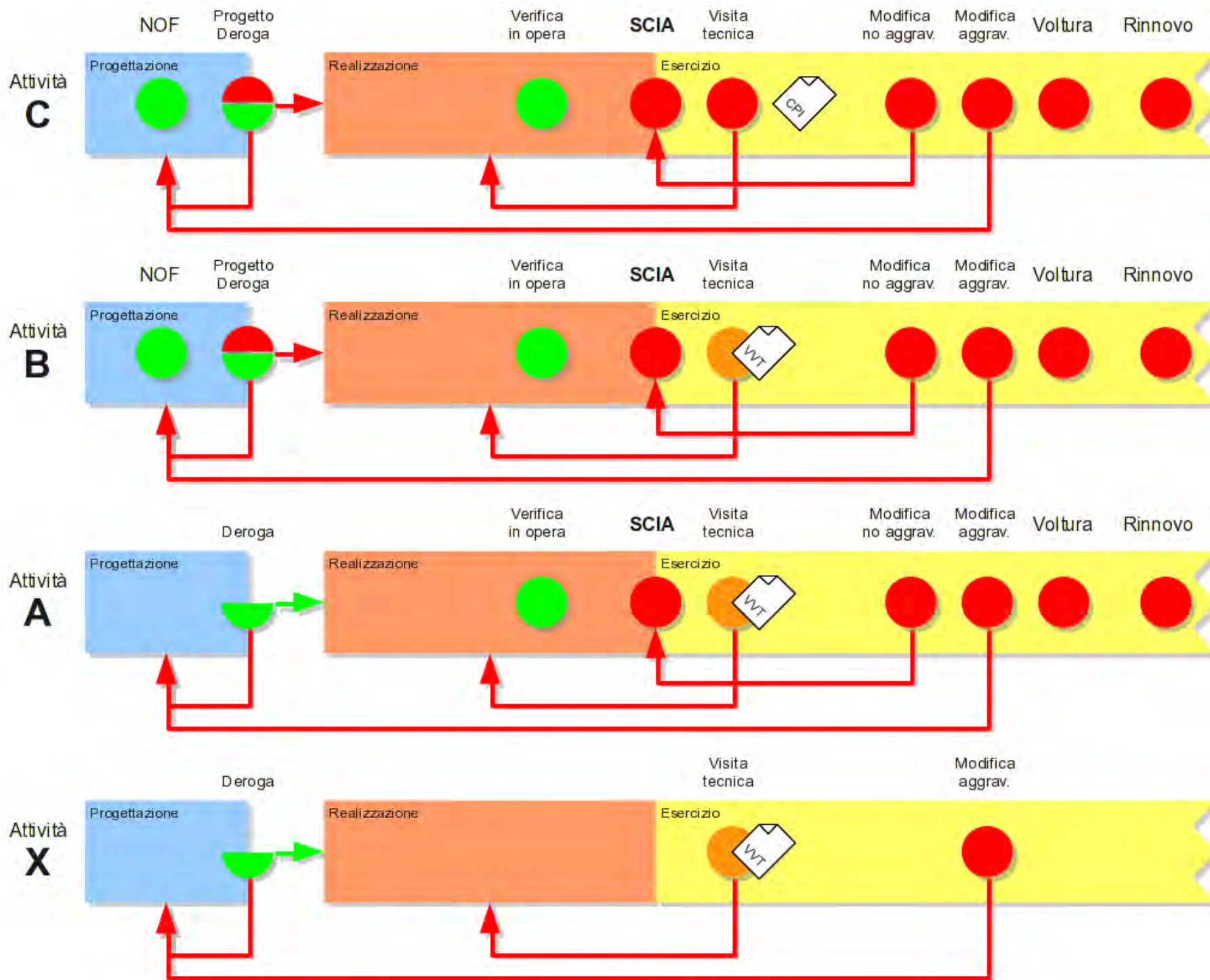


# Attività non soggetta

es. strutture sanitarie  $\leq 25$  posti letto



Confronto tra procedure



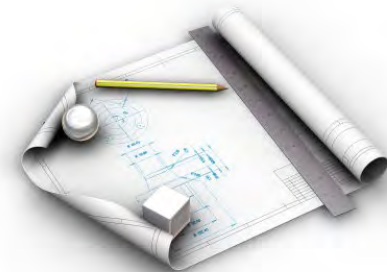
● Obbligatorio  
 ● A campione  
 ● Volontario



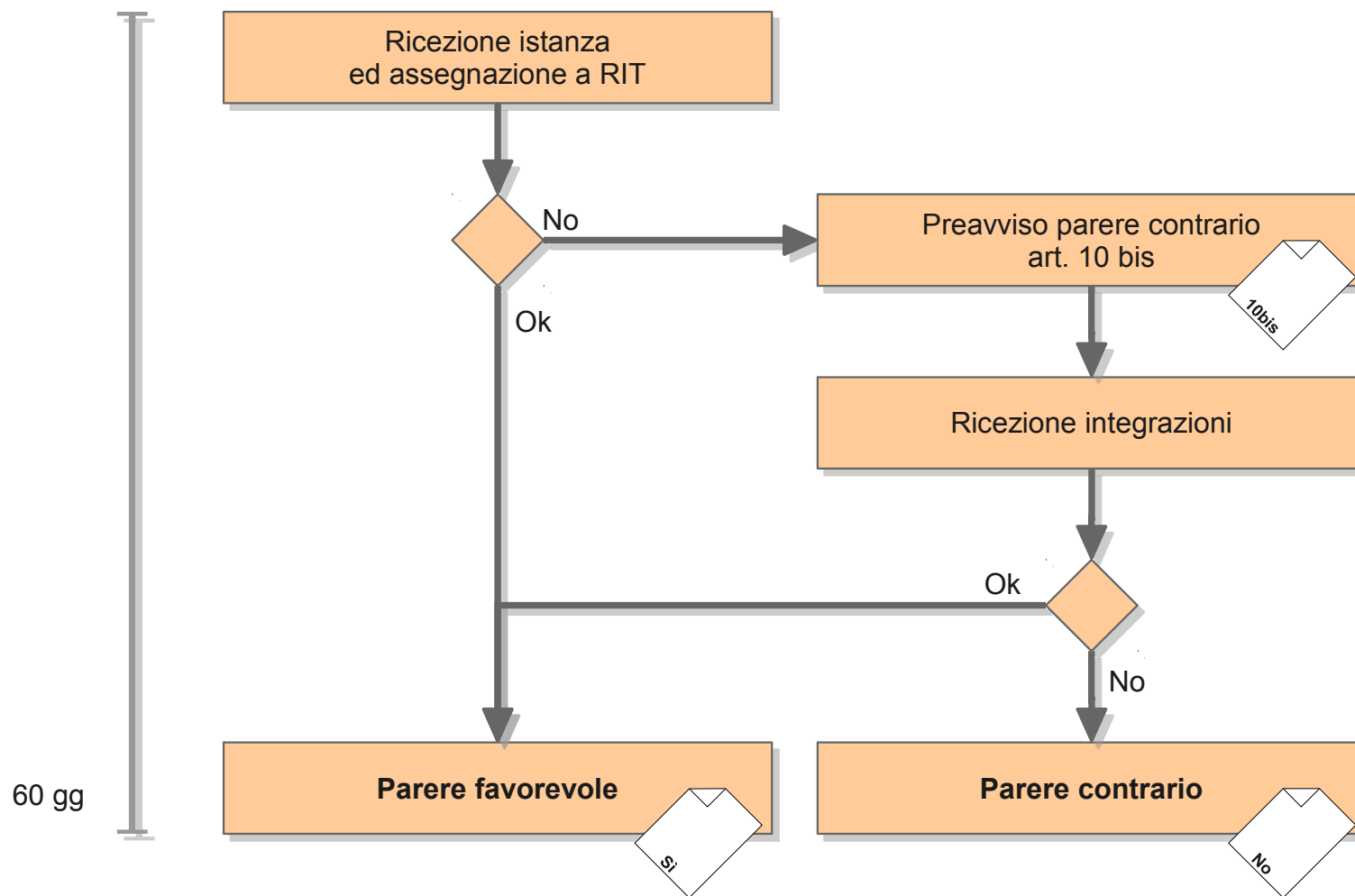
**Nei dettagli si scoprono altre sorprese**



# Valutazione del progetto



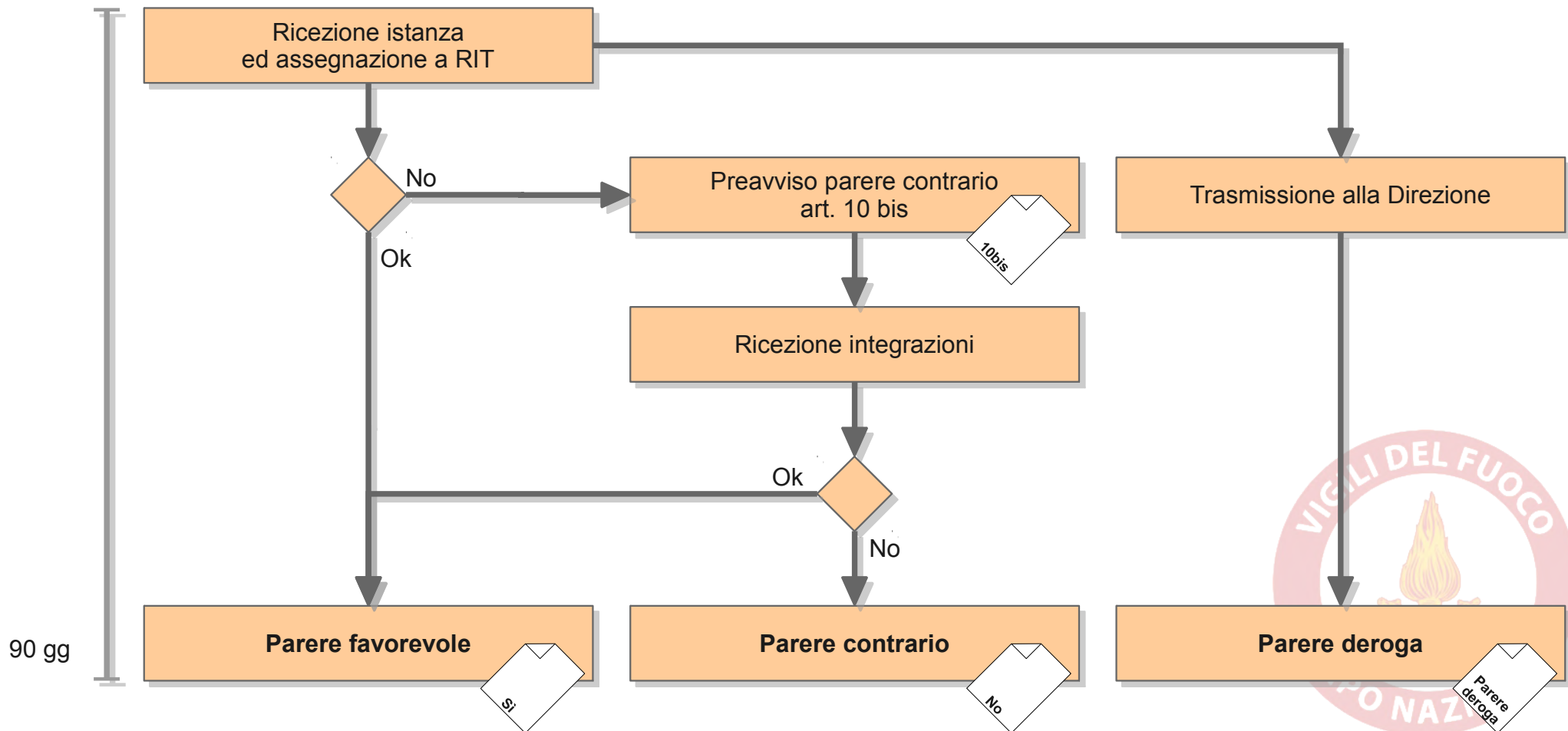
- Identico all'attuale, **solo** per nuove attività soggette **C e B** o loro modifica con aggravio.



# Deroga



- La deroga è una... **super** valutazione di progetto, per **attività soggette (A, B, C) e non soggette.**



# SCIA (1/2)

## Segnalazione certificata di inizio attività

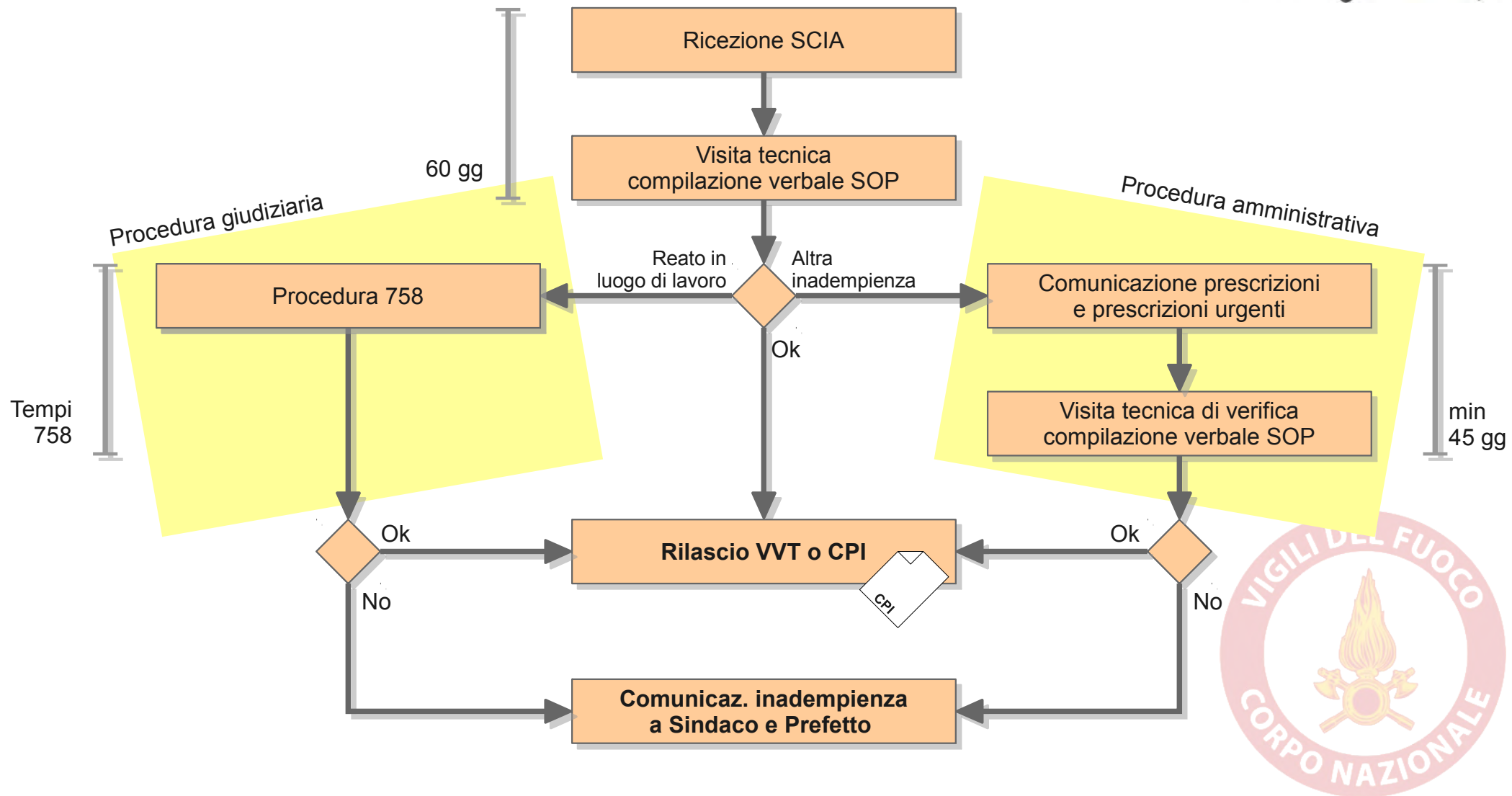


- **SCIA obbligatoria** per nuove attività soggette (A, B, C) o loro modifiche, anche senza aggravio.
- **SCIA, allegati?**
  - ◆ *Tecnico abilitato*: asseverazione conformità alle norme ed al progetto;
  - ◆ *Professionista antincendio*: dichiarazioni, certificazioni per prodotti, elementi costruttivi, materiali, attrezzature, macchine, impianti a regola d'arte;
  - ◆ *Titolare*: dichiarazione di impegno a rispettare gli obblighi d'esercizio (manutenzione, informazione, registro dei controlli)
- **Visite tecniche a seguito di SCIA?**
  - ◆ 100% per attività C, con rilascio del CPI entro 15gg
  - ◆ a campione attività A e B, con rilascio del VVT



# SCIA (2/2)

## Segnalazione certificata di inizio attività



# Rinnovo di conformità antincendio e voltura

## ■ Rinnovo ogni 5 anni dalla SCIA, allegati?

- ◆ *Titolare*: attestazione di nessuna variazione delle condizioni di sicurezza;
- ◆ *Professionista antincendio*:  
dichiarazione adempimento obblighi gestionali.

## ■ Voltura



# Dalle vecchie alle nuove procedure

## La gestione del transitorio



Attività non più soggette	Il Comando comunica al titolare e <b>non esprime</b> più pareri
Attività diventate soggette	Il titolare attiva le nuove procedure entro il <b>7 ottobre 2012</b>
Attività in attesa di parere su progetto	Il Comando <b>esprime valutazione progetto.</b>
Attività in realizzazione con progetto approvato	Prima dell'esercizio, il titolare presenta SCIA
Attività realizzate con CPI richiesto, con DIA presentata	La DIA vale come SCIA: il Comando esegue visita tecnica come da dPR 151/11.
Attività realizzate con CPI richiesto, senza DIA presentata	Il Comando comunica al titolare che può <b>presentare SCIA:</b> - se presenta SCIA, il Comando esegue visita tecnica come da dPR 151/11. - se non presenta SCIA, il Comando esegue <b>sempre</b> visita tecnica.
Attività con CPI	Il titolare esegue rinnovo a scadenza. Se CPI una tantum, il titolare esegue rinnovo secondo scadenza dettata dal dPR 151/11

# Grazie per l'attenzione. Domande?

**Ing. Emanuele Gissi, PhD**  
Direttore, vice dirigente  
Comando Vigili del Fuoco, Genova  
[emanuele.gissi@vigilfuoco.it](mailto:emanuele.gissi@vigilfuoco.it)

